

SCADA ソフトと運用する運転スケジュール管理ソフト

Schedule 10

設定したスケジュール通りに SCADA 側の運転/停止タグの値を制御します。任意の数値を送信する事も可能です。

1 週間のマスタースケジュールに加え

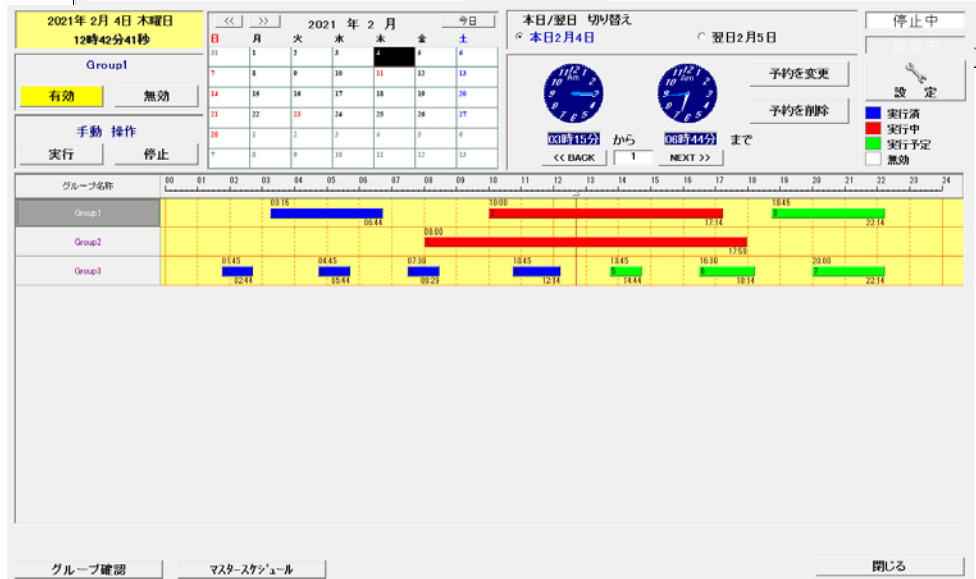
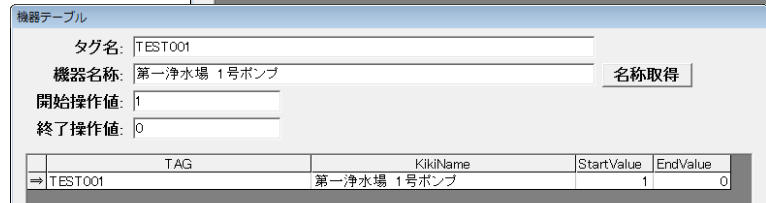
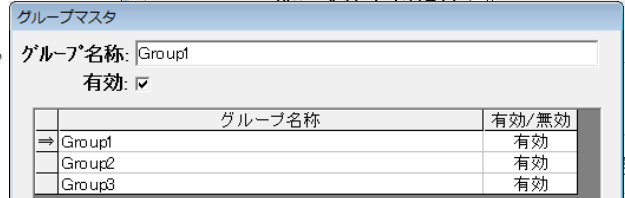
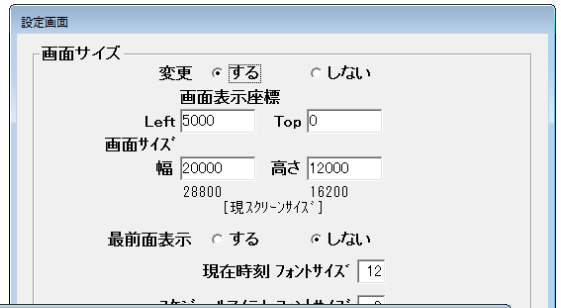
特別日スケジュールを4つまで登録可能です。

設定はドラッグ&ドロップやプルダウンによる簡単操作です。

本日と翌日のスケジュールは手動によるイレギュラーな制御も可能です。

主な機能

- ・最大登録数 500 グループ
- ・1 グループ最大 10 タグ
- ・開始操作値と終了操作値の任意設定
- ・1 週間マスタースケジュール登録
- ・特別日スケジュール最大4つ
- ・手動発停
- ・日替り連続運転対応
- ・本日・翌日イレギュラー操作
- ・二重化機能
- ・画面サイズ/フォント調整
- ・スケジュールバー微調整
- ・最前面表示する/しない
- ・サーバー/クライアントの切替
- ・エラー時の自動ログ出力
- ・他



対応 SCADA

InTouch
iFIX
JoyWatcher
OPC サーバー
AVEVA Edge

HARMONY 株式会社ハーモニー

〒812-0854
福岡県福岡市博多区東月隈 5 丁目 18-10
TEL : 092-403-3348 FAX : 092-403-3368
URL : <http://www.harmony-c.co.jp>

動作環境 : Windows7 / 10 / Server2016 / Server2019
ライセンス : 1PC 1ライセンス
定価 : 80,000 円(税抜)